

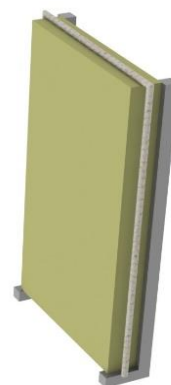
## Kocioł EKO-WERY z zasypem ręcznym



Oferta naszych kotłów skierowana jest do klientów szukających ekologicznych i ekonomicznych urządzeń do zapewnienia ciepła w swoich domach, charakteryzujących się łatwością obsługi i niezawodnością pracy. Zamontowanie w komorze spalania palnika **WERY** pozwala na wywołanie zjawiska pirolizy dotąd kojarzonego z kotłami dużych mocy. Dzięki niemu spaliny wydostające się z kotłów odznaczają się niezwykle niską emisją zanieczyszczeń gazowych. Dodatkowo eliminuje on dymienie oraz podnosi znacząco efektywność energetyczną urządzenia co przekłada się na oszczędności z tytułu zakupu opału.

Palnik dzieli komorę zasypową kotła na dwie strefy: zasypową; gdzie znajduje się paliwo przez które przechodzi powietrze dostarczane drzwiami zasypowymi oraz tzw. komorę suchą w której w wyniku uzyskania bardzo wysokiej temperatury dopalane są gazy oraz dym już bez udziału utleniacza.

Potwierdzeniem efektywności pracy naszych kotłów jest uzyskanie przez kocioł o mocy 16 kW świadectwa potwierdzającego spełnienie rygorystycznych wymogów ekologicznych stawianych urządzeniom 5 klasy oraz wyróżnienia instytucji ekologicznych.



Kotły oferowane przez naszą firmę należą do grupy kotłów wodnych niskotemperaturowych przeznaczonych do pracy w instalacjach wodnych centralnego ogrzewania z obiegiem grawitacyjnym systemu otwartego, posiadającym zabezpieczenia zgodne z PN-91/B-02413 przez co nie podlegają rejestracji w rejonowy Urządzie Dozoru Technicznego. Montaż kotła w układzie zamkniętym jest możliwy tylko i wyłącznie z zastosowaniem zabezpieczeń uniemożliwiających przegrzanie kotła.

Podstawowym paliwem do kotłów Eko-Wery jest węgiel kamienny do celów energetycznych typ 31 lub 32 sortymentu orzech. Paliwami zastępczymi do opalania kotłów są węgiel brunatny, drewno opałowe z drzew liściastych o dużej twardości.



**Standardowo dostępne moce: 12, 16\*, 20, 25, 30, 35, 50**

\*kocioł posiadający świadectwo 5 klasy

